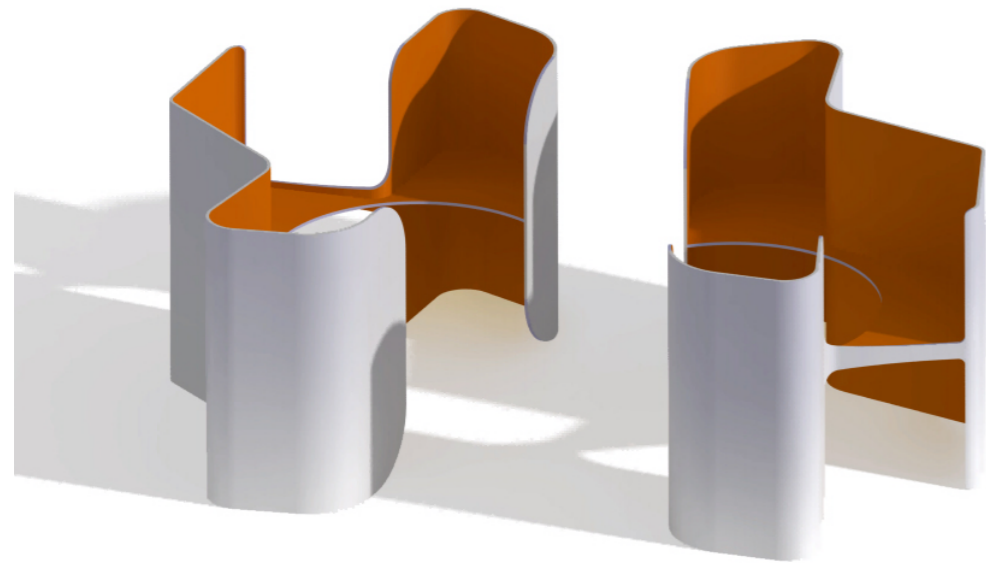


BANCO MULTIPOSICIÓN CND

1 banco, 2 posiciones y 3 posibilidades

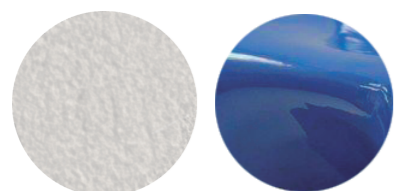
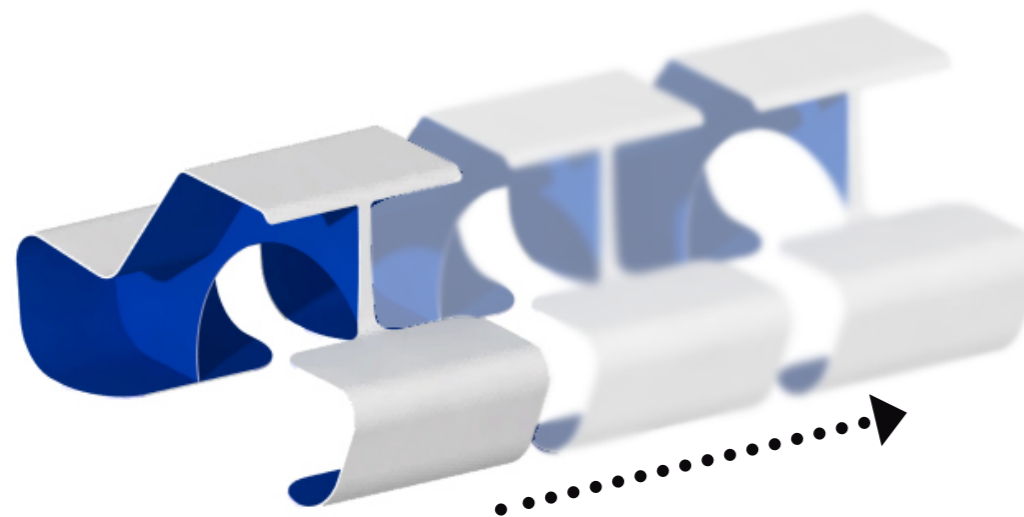


VERSÁTIL

Si juntas varios CND, harás tu espacio de reunión más amplio. Disponible con el interior en varios colores, para satisfacer las necesidades de cada cliente

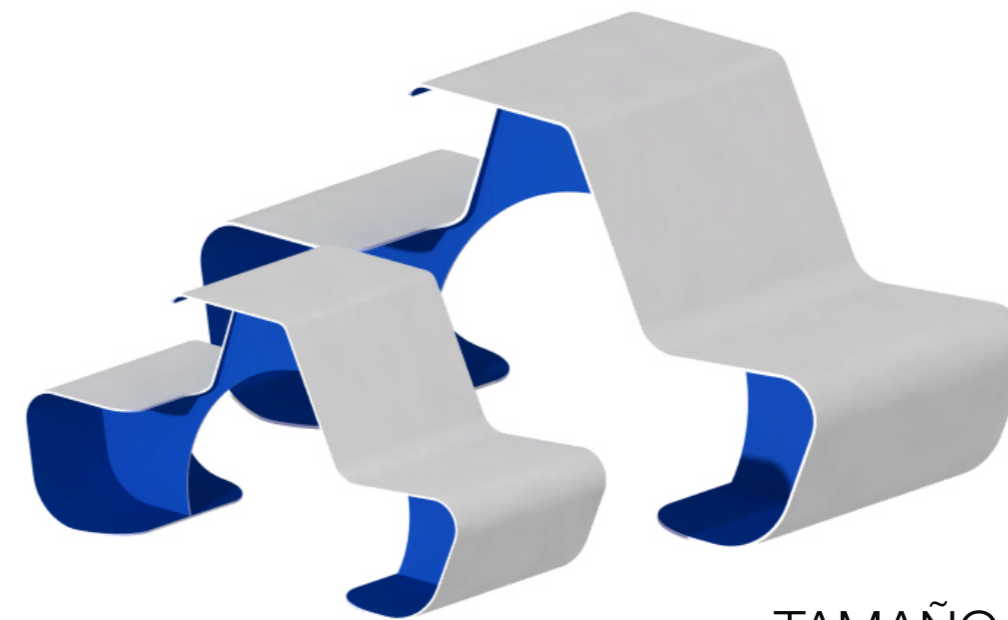
FUNCIONAL Y CÓMODO

Sus diferentes posibilidades permiten que el banco se adapte a tí y tus necesidades en cada momento



LIGERO

Facilidad de moverlo en el espacio. Además su acabado rugoso en el exterior evita el deterioro del mismo, la parte de color, que nunca está en contacto con el suelo, tiene un acabado brillante



TAMAÑO INFANTIL

Su estética y versatilidad inspiraron la creación de un tamaño infantil para los más pequeños

BANCO MULTIPOSICIÓN CND

1 banco, 2 posiciones y 3 posibilidades

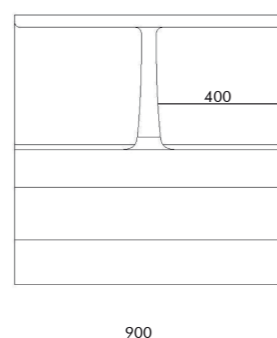
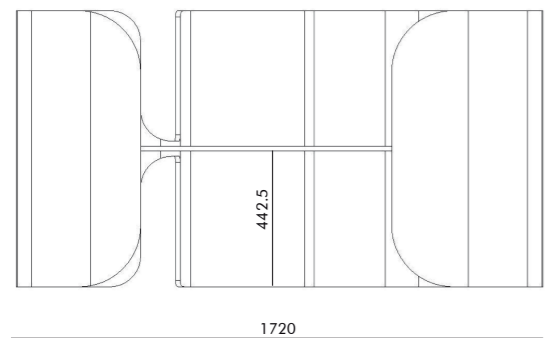
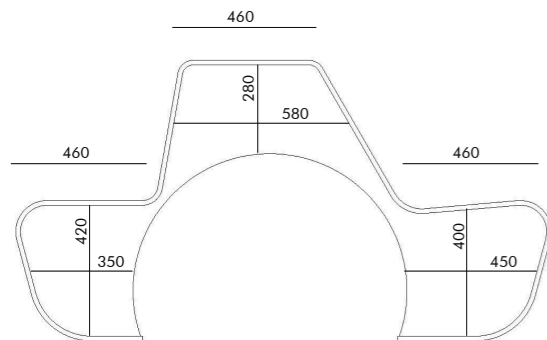
POSICIÓN 1

En esta zona de tumbona para dos personas puedes descansar y tomar el sol

Colocado en un parque, el arco interior crea un efecto túnel para que jueguen los niños

Deja aquí tu bolso o mochila

Si te sientas con las piernas hacia dentro puedes usar la mesa para trabajar o comer

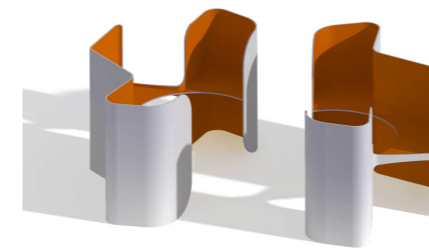


Medidas del tamaño adulto

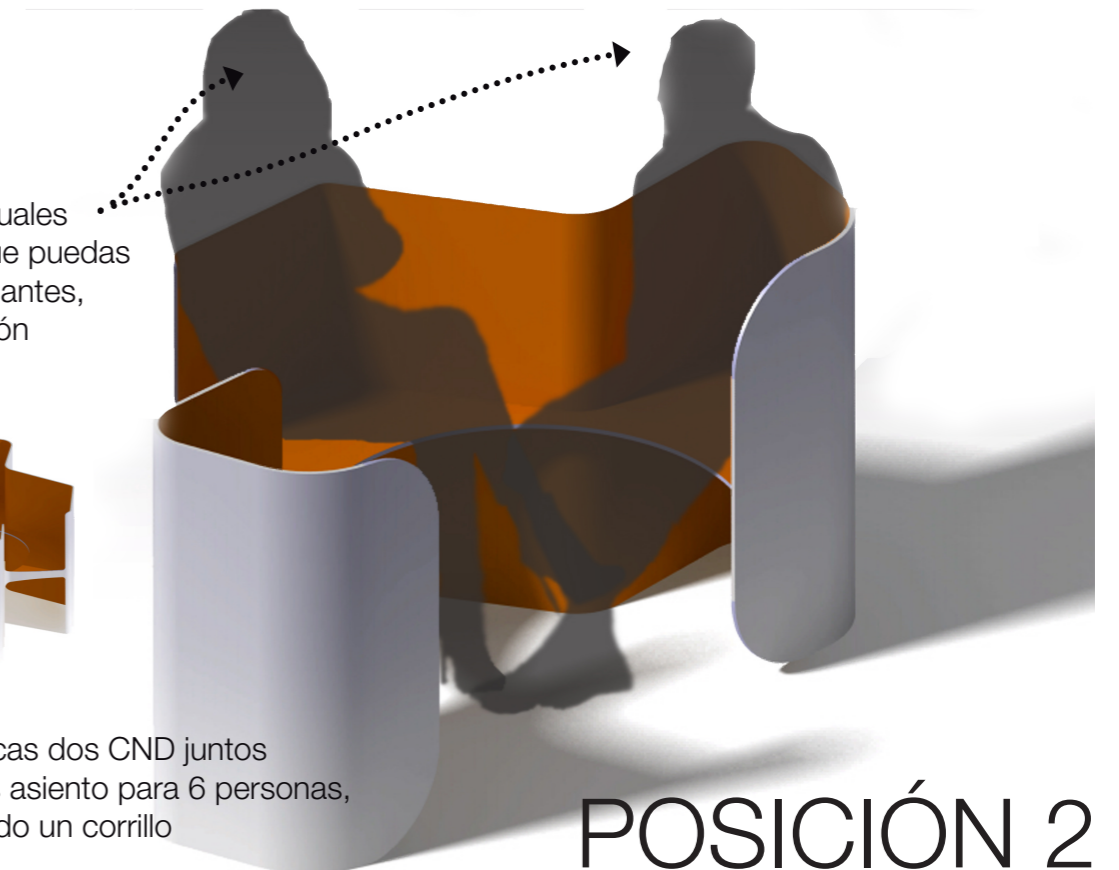


GIRA EL CND HACIA EL LADO QUE QUIERAS

Los tres asientos individuales están orientados para que puedas ver mejor a tus acompañantes, facilitando la comunicación



Si colocas dos CND juntos tendrás asiento para 6 personas, formando un corralo



POSICIÓN 2

BANCO MULTIPOSICIÓN CND

1 banco, 2 posiciones y 3 posibilidades

